

事前確認

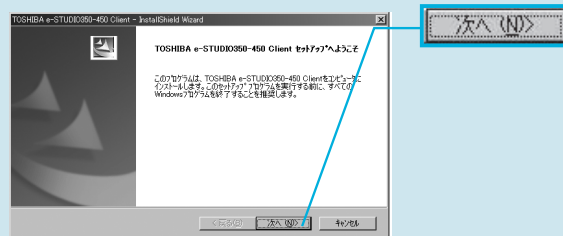
- e-STUDIO本体が起動している
- 本体がネットワークに接続されている
- 起動している全てのアプリケーションが閉じられている

\* 「TopAccessDocMon」をインストールする場合、既に「GL-DocMon」がインストールされている時は、「GL-DocMon」をアンインストールしてください

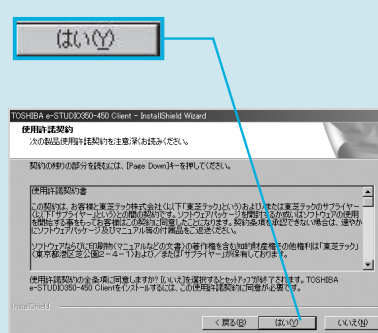
プリンタドライバのインストール

- 1 付属のCD-ROMをコンピュータのCD-ROMドライブにセットし、下記画面が表示されたら「次へ(N)>」をクリックします

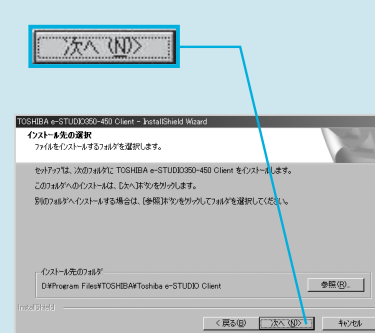
(下記の画面が表示されない場合、CD-ROMの中の「Setup.exe」をダブルクリックしてください)



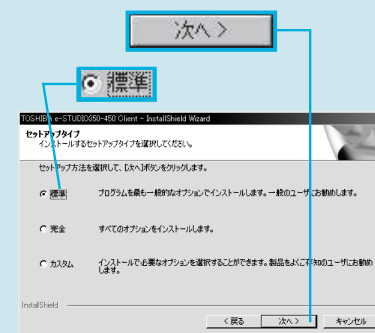
- 2 「はい(Y)」をクリックします



- 3 「次へ(N)>」をクリックします

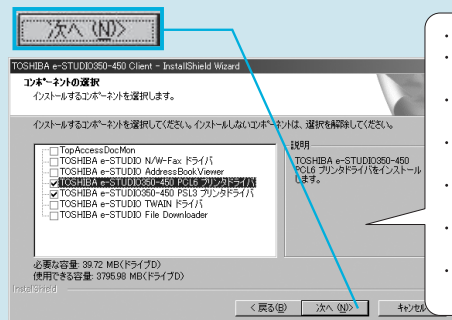


- 4 「標準」を選択し、「次へ>」をクリックします



プリンタドライバのインストール(続き1)

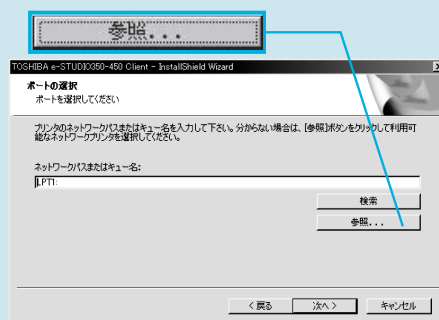
- 5 「次へ(N)>」をクリックします(必要に応じてドライバを選択してください)



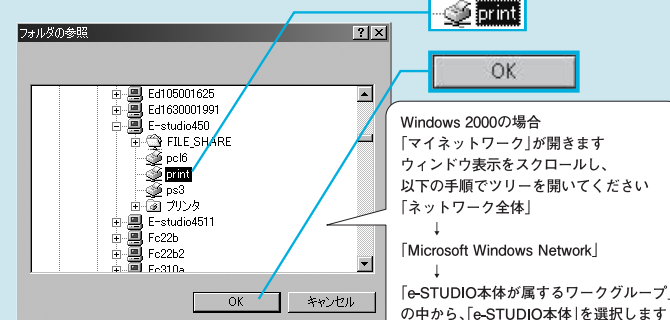
- ・ TopAccessDocMon: 印刷ジョブの監視ができます
- ・ TOSHIBA e-STUDIO N/W-Fax ドライバ: パソコンから直接 F A X 送信できます
- ・ TOSHIBA e-STUDIO Address Book Viewer: P C - F A X 使用時アドレスの参照などができます
- ・ TOSHIBA e-STUDIO 350/450 PCL6 プリンタドライバ: プリンタドライバです
- ・ TOSHIBA e-STUDIO 350/450 PSL3 ドライバ: PS 互換プリンタドライバです
- ・ TOSHIBA e-STUDIO TWAIN ドライバ: TWAIN 対応スキャナ用のドライバです
- ・ TOSHIBA e-STUDIO File Downloader: ファイリングボックスデータなどのダウンロードなどができます

- 6 「参照」をクリックします

\* 本体IPアドレスを固定して使用する場合は、「検索」から設定が可能です

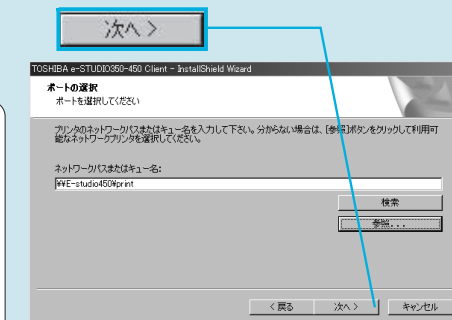


- 7 ネットワークからe-STUDIO本体の名前( )を選択し、「print」を選択し、「OK」をクリックします



Windows 2000の場合  
「マイネットワーク」が開きます  
ウィンドウ表示をスクロールし、以下の手順でツリーを開いてください  
「ネットワーク全体」  
↓  
「Microsoft Windows Network」  
↓  
「e-STUDIO本体が属するワークグループ」の中から、「e-STUDIO本体」を選択します

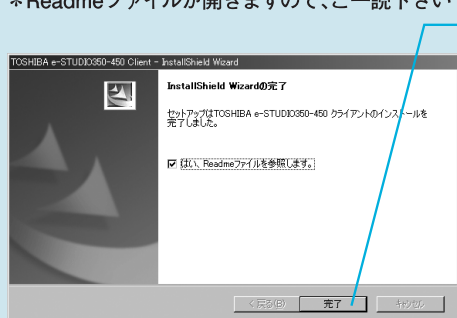
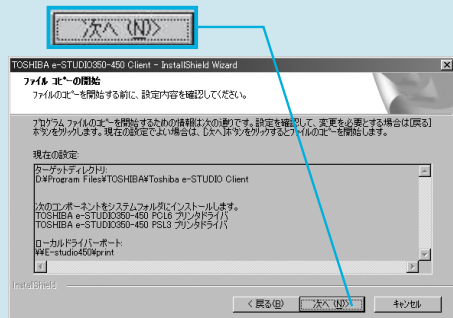
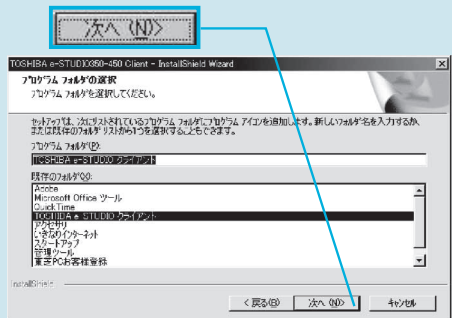
- 8 「次へ>」をクリックします



プリンタドライバのインストール(続き2)

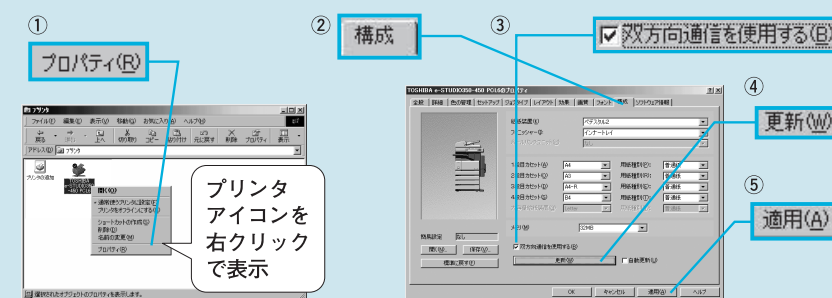
- 9 「次へ(N)>」をクリックします
- 10 「次へ(N)>」をクリックします
- 11 「完了」をクリックします

\*再起動を要求された場合「はい、今すぐコンピュータを再起動します」にチェックをし、「完了」をクリックします  
\* Readmeファイルが開きますので、ご一読下さい



オプションの設定

ドライバインストール完了後、プリンタのプロパティを開き、構成タブの「双方向通信を使用する」にチェックをし、「更新(W)」をクリックします  
構成のデータが更新されたら、「適用(A)」をクリックします  
\* 部門管理を使用しない時は、「双方向通信を使用する」のチェックを外して下さい



プリンタアイコンを右クリックで表示