

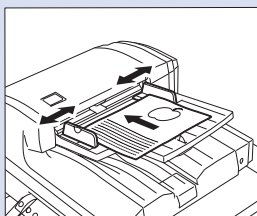
スキャナ操作の流れ

1 スキャナモードに切替えます

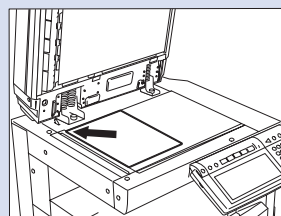
操作パネルの ボタンを押してスキャナ機能を選択します

2 原稿をセットします

自動原稿送り装置を利用する場合 (中央合わせ)



ガラス面を利用する場合 (左奥コーナー合わせ)



3 利用するスキャナ機能を選択します

- (A) ファイリングボックスに保管 → 共通編 P162
e-STUDIO本体内部のファイリングボックスに保管します
- (B) 共有フォルダに保管 → 共通編 P166
本体内またはネットワーク上の共有フォルダに保管します
- (C) Eメール送信 → 共通編 P170
Eメールに画像ファイルを添付して送信します



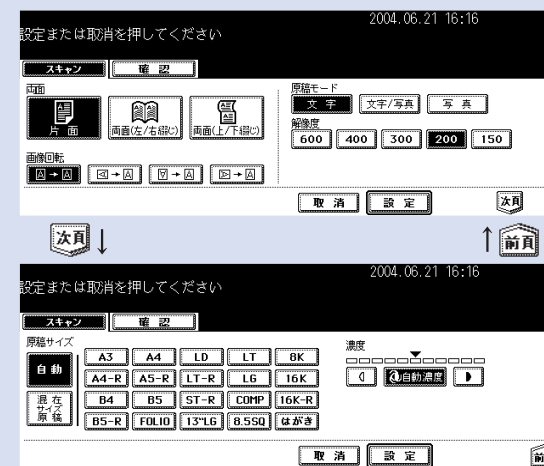
4 各機能の詳細設定と読取条件を設定します

各機能別の設定については、下記の(A)(B)(C)をご参照下さい。各機能別の設定を終了後は、[設定]ボタンを押してスキャナ機能が網掛けされた状態にして下さい。網掛け状態になっていない場合、スキャナは動作しません

5 画面上の[スキャン]ボタンまたは[スタート]ボタンを押します

読取条件の指定の仕方

- (1) 読取条件を変更する場合は、各機能の[編集]ボタンを押して、設定項目を表示します
- (2) 読取条件設定(右表を参照)を設定後、設定ボタンを2度押して、スキャナ機能選択画面に戻ります



読取条件(スキャナ)

読取条件対応表

	ファイリングボックス	共有フォルダ	Eメール送信
両面読取,回転	○	○	○
濃度調整	○	○	○
PDF	—*1	○	○
マルチTIF	—*1	○	○
シングルTIF	—*1	○	—
文字	○	○	○
文字/写真	○	○	○
写真	○	○	○
600dpi	○	○	○
400dpi	○	○	○
300dpi	○	○	○
200dpi	○	○	○
150dpi	○	○	○
宛先	—	—	○
件名	—	—	○
本文	—	—	○
送信者名	—	—	○
送信者アドレス	—	—	○
ファイル分割	—	—	○
ファイル名	—	○	○
プロトコル選択	—	○	—

*1:FileDownloaderでダウンロード時、指定可

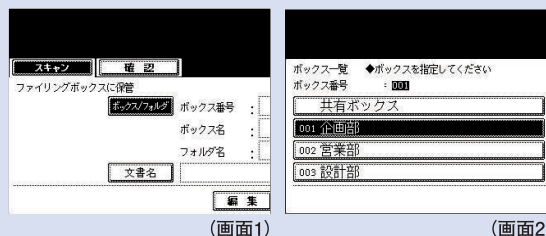
(A) ファイリングボックスに保管



1 [ファイリングボックスに保管]ボタンを押します

2 保存先のボックス,フォルダを指定します

- (1) 画面上に表示された[ボックス/フォルダ]ボタンを押します
- (2) ボックス一覧から、保管先のボックスを指定します(画面2)
(ボックス名を押すかテンキーでボックス番号を入力します)



- (3) ボックス内のフォルダに保管する場合は、表示されているフォルダ名称を押した後、[フォルダを開く]ボタンを押します
- (4) 保管先を指定した後、[設定]ボタンを押します
- (5) 文書名(初期値は日付)を変更する場合は[文書名]ボタンを押します(画面1)

3 読取条件を指定します

読取条件を変更するには、[編集]ボタンを押し、設定変更後、[設定]ボタンを押します(設定内容は右表を参照)

(B) 共有フォルダに保管



1 [共有フォルダに保管]ボタンを押します

2 保存先のパスを指定します

- (1) e-STUDIO本体内部にのみ保管する場合、変更の必要はありません
- (2) ネットワーク上のPCに保存する場合*、[リモート1]ボタンまたは[リモート2]ボタンを押してネットワークパス(\\PC名\共有名)を入力します *ネットワーク上のPCへの書き込みは管理者による設定が必要です
- (3) ファイルの保存先は同時に2箇所まで選択できます
- (4) ファイル名を変更するには、[ファイル名]ボタンを押し、画面上からファイル名を入力します



3 読取条件を指定します

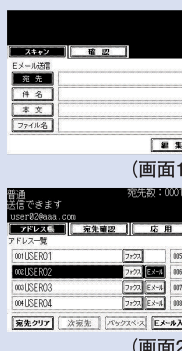
読取条件を変更するには、[編集]ボタンを押し、設定変更後、[設定]ボタンを押します(設定内容は右上表を参照)

(C) Eメール送信



1 [Eメール送信]ボタンを押します

2 宛先,件名,本文を指定します



- (1) [宛先]ボタンを押すと、アドレス帳が表示されます
- (2) 宛先名右の[Eメール]ボタンを押して宛先を指定します複数選択することもできます。最後に[設定]ボタンを押します
- (3) 未登録宛先に送信する場合、[Eメール入力]ボタンを押して、キーボード画面から入力し、最後に[設定]ボタンを押します
- (4) ファイル名を変更するには、[ファイル名]ボタンを押します

3 読取条件を指定します

読取条件を変更するには、[編集]ボタンを押し、設定変更後、[設定]ボタンを押します(設定内容は上表を参照)

Eメール送信時の注意事項

- 1.読取条件設定後、Eメール送信画面からスキャン画面に戻る際、[設定]ボタンが押せない場合があります。その場合、[編集]ボタン→[次頁]ボタンを押して、送信者アドレスを入力してください
- 2.メールサーバの送受信サイズ制限によって、送信できない場合があります。Web画面から送信ログを確認し、ファイル分割設定や画像圧縮機能を利用して、メールがサイズ制限を超えないようにして下さい