

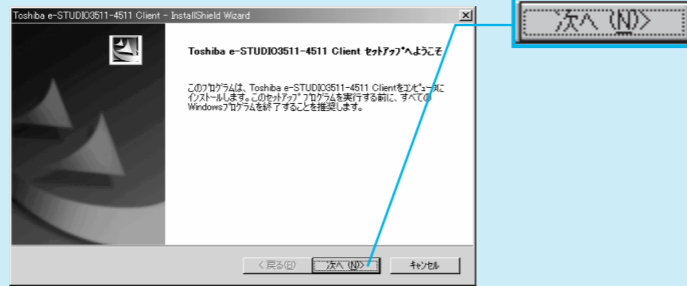
事前確認

- e-STUDIO本体が起動している
 - 本体がネットワークに接続されている
 - Administrator / PowerUser権限でパソコンにログインしている
 - 起動している全てのアプリケーションが閉じられている
- * [TopAccessDocMon]をインストールする場合、既に[GL-DocMon]がインストールされている時は、[GL-DocMon]をアンインストールしてください

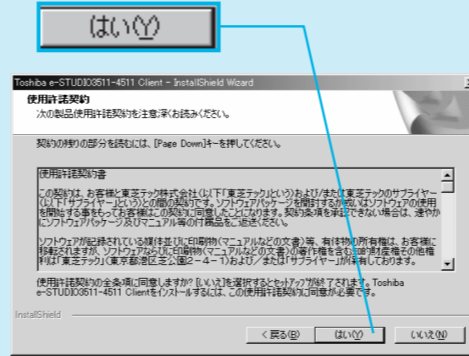
プリンタドライバのインストール

1 付属のCD-ROMをコンピュータのCD-ROMドライブにセットし、下記画面が表示されたら [次へ (N) >] をクリックします

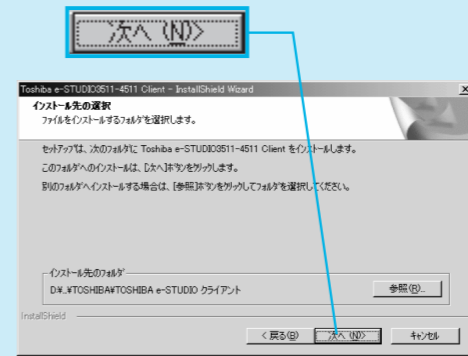
([2.]の画面が表示されない場合、CD-ROMの中の [Setup.exe]をダブルクリックしてください)



2 [はい (Y)] をクリックします



3 [次へ (N) >] をクリックします

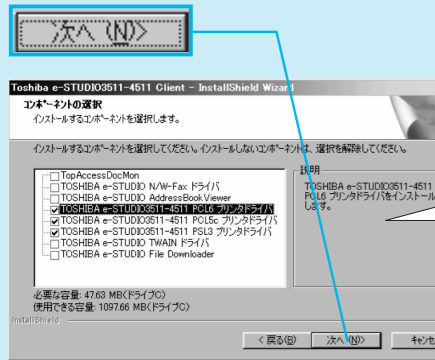


4 「標準」を選択し、[次へ (N) >] をクリックします



プリンタドライバのインストール(続き)

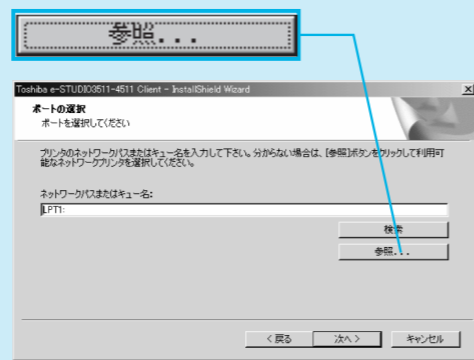
5 [次へ (N) >] をクリックします (必要に応じてドライバを選択してください)



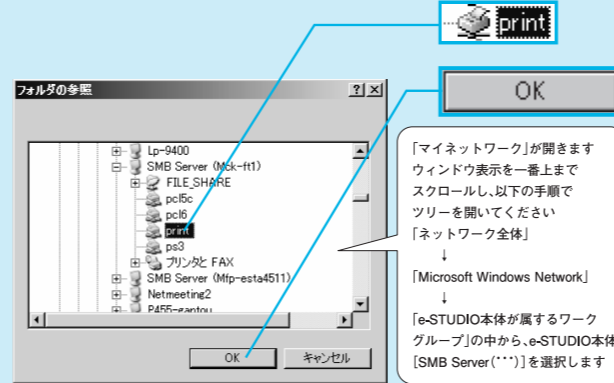
- ・ TopAccessDocMon:印刷ジョブの監視ができます
- ・ TOSHIBA e-STUDIO N/W-Fax ドライバ: パソコンから直接 F A X 送信できます
- ・ TOSHIBA e-STUDIO Address Book Viewer: P C - F A X 使用時アドレスの参照などができます
- ・ TOSHIBA e-STUDIO 3511/4511PCL6 ドライバ: 白黒専用のプリンタドライバです
- ・ TOSHIBA e-STUDIO 3511/4511PCL6c ドライバ: 白黒/カラー用のプリンタドライバです
- ・ TOSHIBA e-STUDIO 3511/4511PSL3 ドライバ: 白黒/カラー用のPS互換プリンタドライバです
- ・ TOSHIBA e-STUDIO TWAIN ドライバ: TWAIN 対応のスキナードライバです
- ・ TOSHIBA e-STUDIO File Downloader: ファイリングボックスデータのダウンロードなどができます

6 [参照] をクリックします

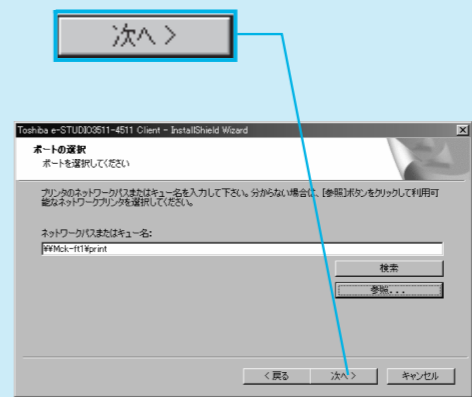
* 本体IPアドレスを固定して使用する場合は、[検索] から設定が可能です



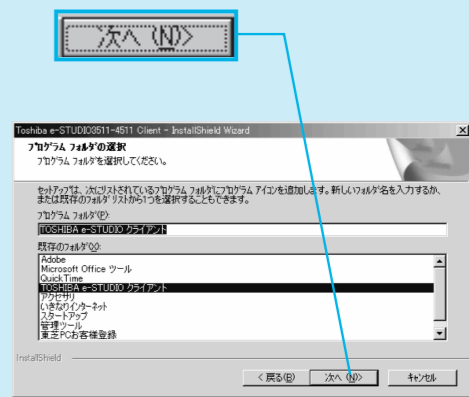
7 ネットワークからe-STUDIO本体の名前 [SMB Server (')] を選択し、[print] を選択し、[OK] をクリックします



8 [次へ >] をクリックします

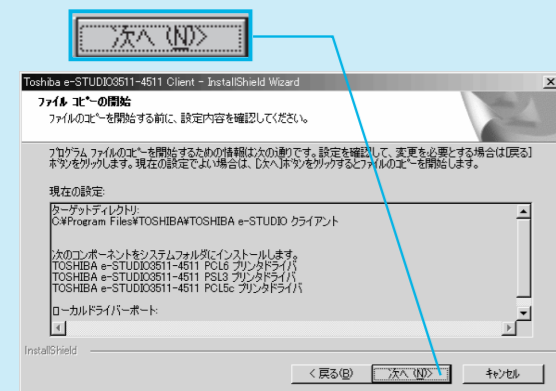


9 [次へ (N) >] をクリックします

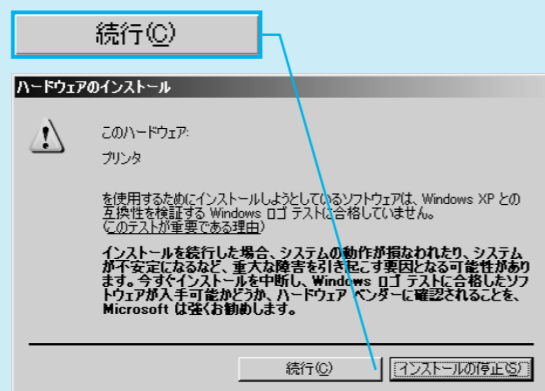


プリンタドライバのインストール(続き2)

10 [次へ (N) >] をクリックします

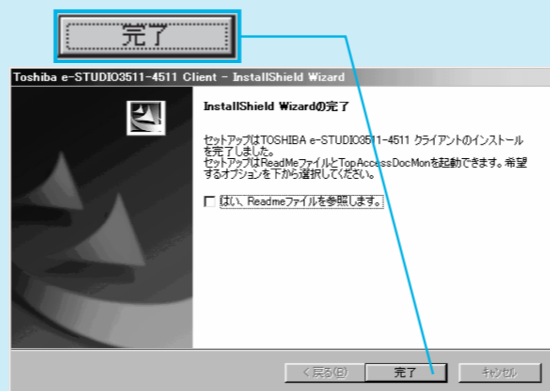


11 [続行 (C)] をクリックします



12 チェックボックスのチェックをはずし、[完了] をクリックします

* 再起動を要求された場合 [はい、今すぐコンピュータを再起動します] にチェックをし、[完了] をクリックします



オプションの設定

ドライバインストール完了後、プリンタのプロパティを開き、構成タブの「双方向通信を使用する」にチェックし、[更新 (W)] をクリックします。構成のデータが更新されたら、[適用 (A)] をクリックします

